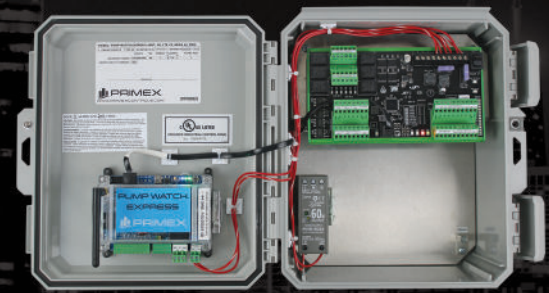


PUMP WATCH™ EXPRESS iON

MONITOREO CELULAR BASADO EN LA NUBE



DESCRIPCIÓN GENERAL

Pump Watch™ Express iON es una herramienta simple y efectiva para monitorear uno o varios sitios remotos. La información de su estación se transmite a través de una red celular a un servidor en la nube, donde se puede ver desde cualquier navegador web mediante un inicio de sesión segura.

- Gráfica HMI simple y clara
- Asignación de operador para descripciones de E/S
- Notificaciones recibidas vía SMS, correo electrónico o portal web
- Las notificaciones de alarma se pueden asignar a múltiples usuarios con escalamiento y confirmación
- Respaldo de batería para proporcionar notificación de alarma en pérdida de energía
- Las entradas análogas son configurables para proporcionar alarmas de alto y bajo nivel
- Informes y diagnóstico de bombas.
- Mapa interactivo de todas las estaciones remotas
- Se incluye el primer año de servicio celular.
- Aplicación disponible para teléfonos inteligentes iOS o Android (app)

COMO ORDENAR

Aplicación NEMA 4X:

- 1063372 Pump Watch™ Express, NEMA 4X Panel iON, Global - 12"x10"x6" termoplástico
- 1067944 Pump Watch™ Express, SS NEMA 4X Panel iON - 16"x14"x10" Acero inoxidable

Accesorios:

- 1038339 Antena montada en el exterior del panel de 5db (exteriores)
- 1038899 Antena de alta ganancia de banda Penta para exteriores
- 1053788 Pararrayos para antena de alta ganancia

ESPECIFICACIONES

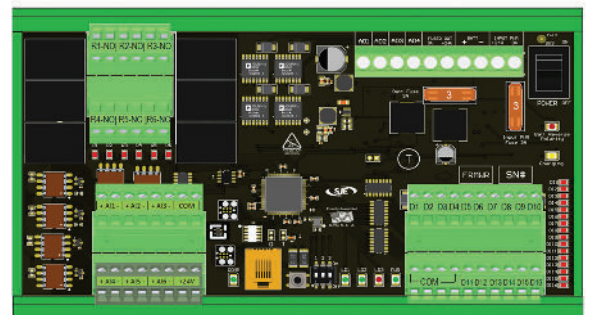
Pump Watch™ Express Gateway: 4G LTE

Batería de respaldo: 12 V, 7.2 Ah, SLA

Fuente de alimentación de 24VDC: entrada de 120VAC; 2.5 amperios

Módulo iON28:

- 6 entradas análogas, 4-20mA diferencial y aislado ópticamente, resolución de 12 bits
- 16 entradas digitales: 12VDC tierra común
 - D1-D4 para motores designados (tiempo de funcionamiento y ciclos)
 - D5 y D6 designados como entradas de totalizador de flujo (máximo 100 HZ)
 - D7-D16 configurable como entradas de alarma
- 6 salidas de relé: 250V, 5A (resistivo)
 - R1-R4 normalmente abierto
 - R5 y R6 normalmente cerrados
 - Las salidas de relé son de operación momentánea



Plantillas de mando disponibles (plantillas):

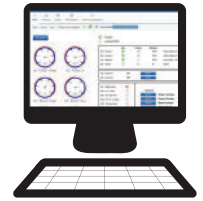
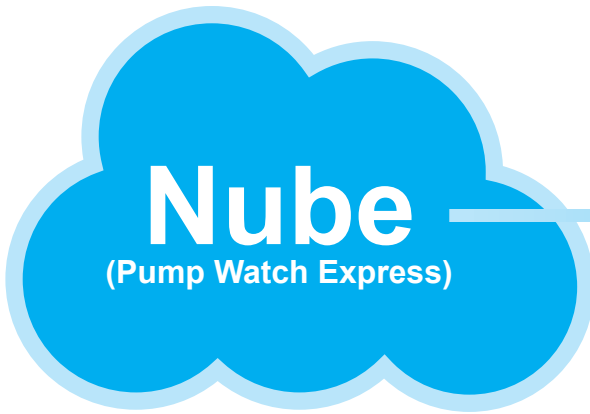
- Genérico: ideal para aplicaciones de tratamiento de agua de hasta 4 bombas/equipos
- Estación de bombeo: para estaciones de bombeo dúplex o triplex, cálculo de flujo volumétrico (basado en ciclos)



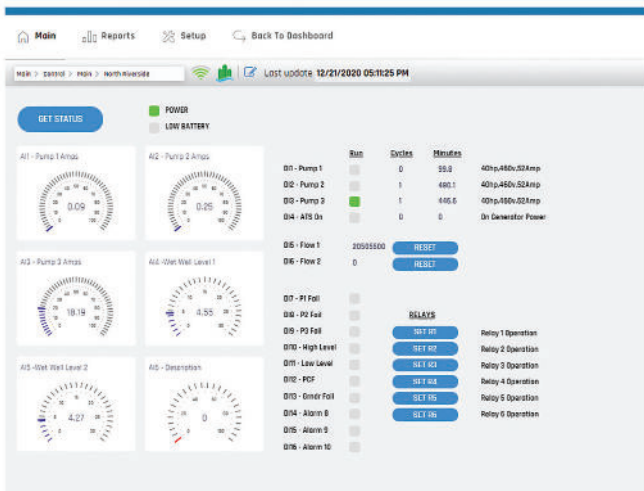
WWW.PRIMEXCONTROLS.COM

PUMP WATCH™ EXPRESS ION

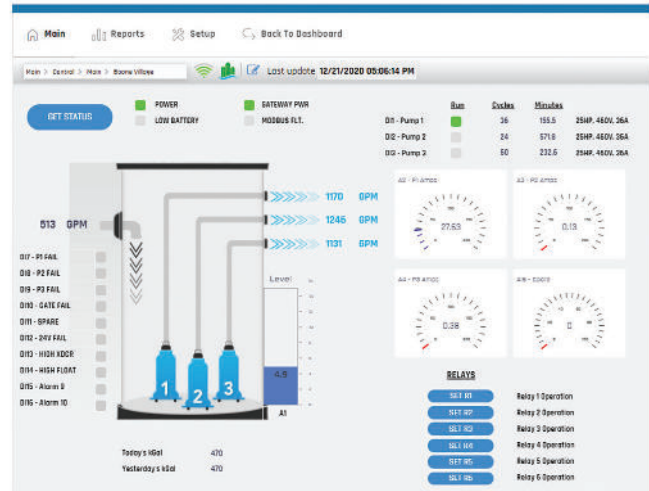
MONITOREO CELULAR BASADO EN LA NUBE



TEMPLATES DISPONIBLES



Genérico (iON Mobile)



Estación de Bombeo (iON28 Duplex / Triplex)